

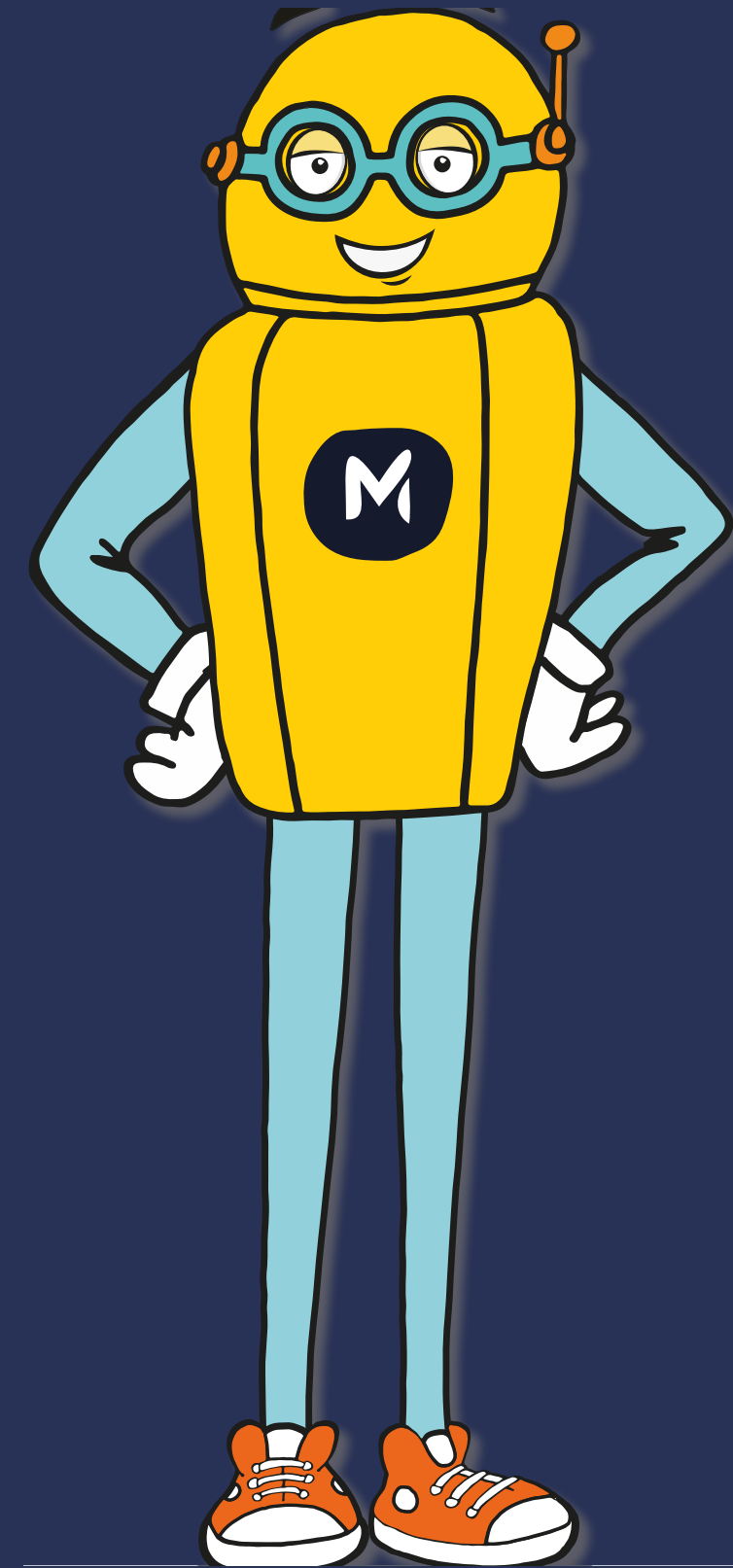
MARKETHINGS

Cibler • Analyser • Prospecter

Maîtriser la recherche d'entreprises B2B en langage naturel

En 3 minutes, écrivez le prompt qui trouve exactement les entreprises que vous cherchez.

Guide du Prompt - 1ere édition - Juin 2026

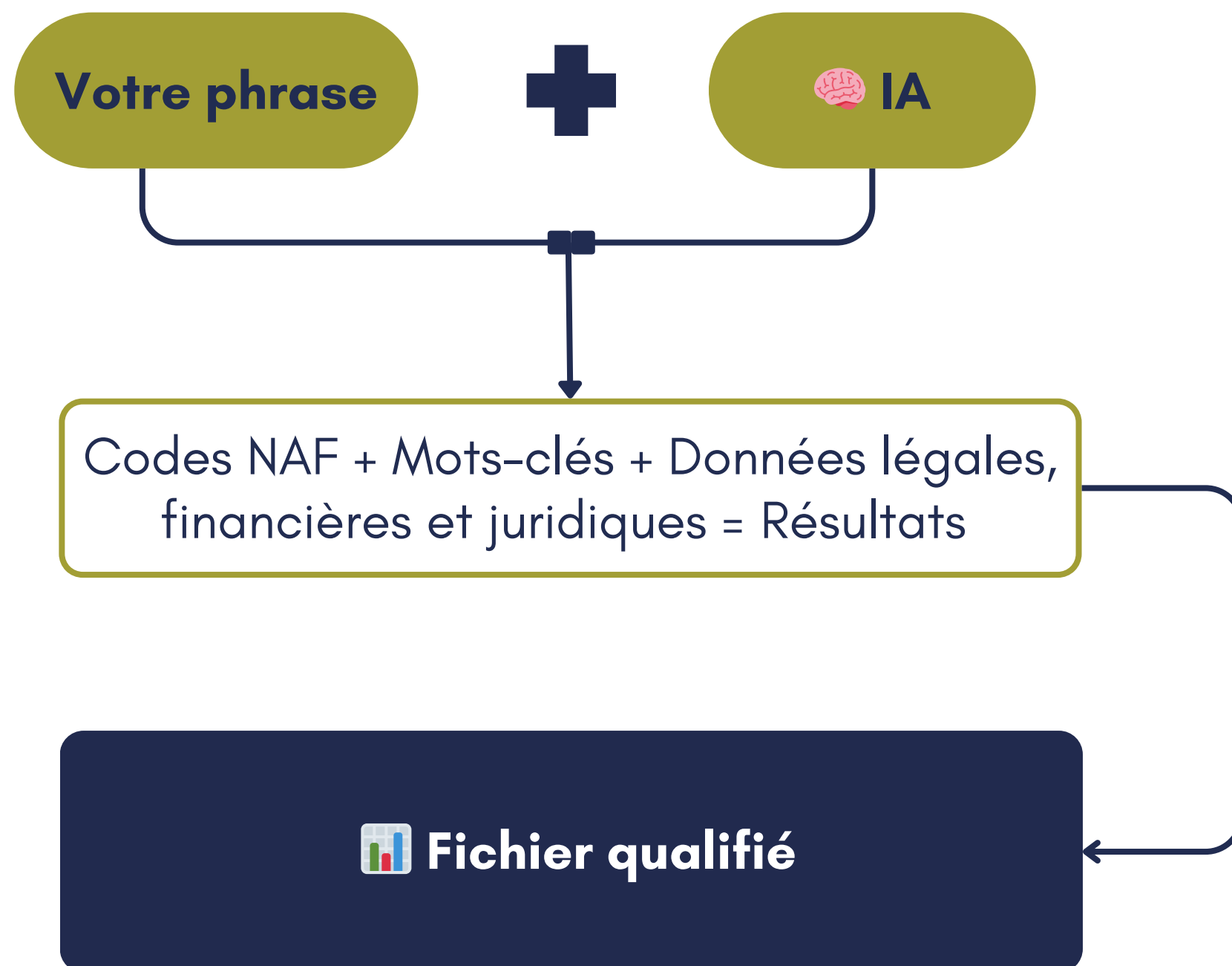


Le moteur Markethings : vos prospects B2B en une phrase

Plus simple, plus rapide, plus précis que les outils classiques.

- 1. Simplicité d'usage** : Une phrase au lieu d'un menu déroulant ou de cases à cocher. Vous formulez votre besoin comme vous le diriez à un collègue, l'IA fait le reste.
- 2. Gain de temps maximal** : Sélection automatique et optimale de 5 codes NAF maximum les plus probables, parmi les 732 existants, sur l'activité recherchée.
- 3. Forte précision** : Recherche par mots-clés sur le contenu des sites web pour identifier l'activité réelle des entreprises au-delà de leur déclaration administrative.

Le principe : Vous demandez, l'IA trouve pour vous.



Markethings analyse votre phrase en langage naturel et déclenche trois opérations en coulisses :

1. **identification des codes NAF les plus proches** de votre demande parmi les 732 existants de la nomenclature INSEE,
2. **transformation de votre expression** en mots-clés optimisés,
3. **interrogation sur +6 millions d'entreprises** françaises et **2,3 millions de sites web** (exclusion des EI et SCI).

Les résultats proviennent d'une corrélation de 20 bases de données et référentiels mis à jour mensuellement et directement exportables dans un fichier Excel.

La valeur ajoutée du moteur ? La recherche mot-clé pour identifier l'activité

- Vous proposer des réponses même en l'absence de code Naf spécifique.
- Vous permettre d'exporter une liste très qualifiée d'entreprises.

Ex : Conseil en cybersécurité en Ile de France

RECHERCHE MOTS CLEFS ⓘ

"Conseil cybersecurité"

RECHERCHE PAR CODE NAF ⓘ

Conseil en systemes et logiciel...

Activites de securite privee

Conseil en relations publiques ...

Conseil pour les affaires et autr...

Activites liees aux systemes de ...

La réponse par codes Naf rend le résultat inexploitable.

33 993 sociétés pour l'activité sélectionnée

542 sociétés actives avec la recherche sémantique

Voir l'aperçu pour acheter sans création de compte >

La recherche par mots-clés vous permet d'isoler les entreprises recherchées.

Les 5 critères clés pour un bon prompt... et des exemples

1. Activité : saisir le métier ou le secteur dans la barre de recherche.

Ex : cabinets de conseil RH, experts comptables.

The screenshot shows a search interface with a search bar containing the text "Quels sont les cabinets d'avocats à Lyon ?". To the right of the search bar is a yellow button labeled "Le guide du prompt". Below the search bar, there are four filter categories: LOCALISATION, TAILLE, FINANCIER, and JURIDIQUE. Each category has several sub-criteria with minus signs next to them, indicating they can be expanded or collapsed.

LOCALISATION	TAILLE	FINANCIER	JURIDIQUE
Région	Catégorie	Chiffre d'affaires	Catégorie juridique
Département	Effectif	Résultat	Créées après
Commune		Rentabilité	Créées avant
Code postal			Capital min.
			Capital max.

2. Localisation - Ex : en PACA, dans le 75, à Lyon, Je cherche les entreprises dans le Rhône



3. Taille - Ex : Trouve les entreprises de plus de 20 salariés en Ile de France, les PME dans la Marne

4. Financier - Ex : entreprises à Lyon avec une rentabilité de plus de 5 %


5. Juridique - Ex : CA > 5 M€ et créées après 2020

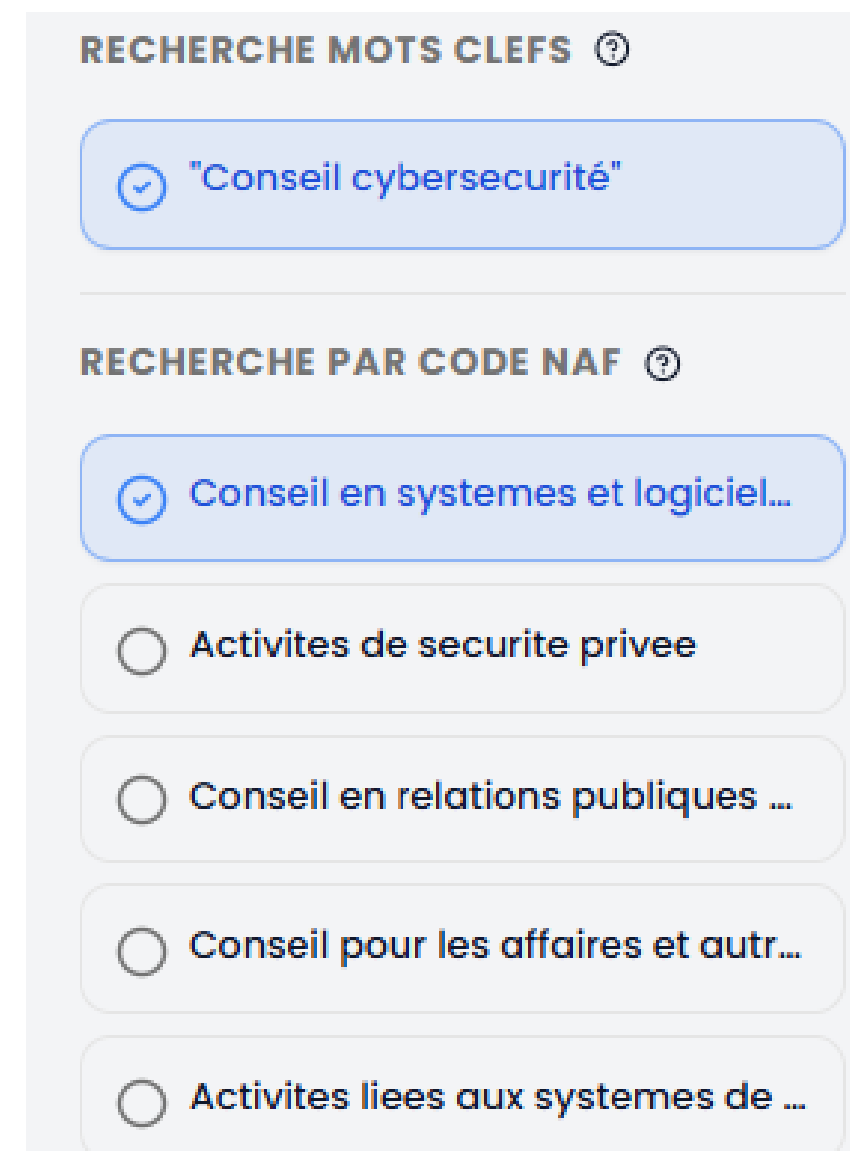
Les 2 logiques de recherche pour un bon prompt... et des exemples

Combinez les critères clés dans une phrase ou affinez progressivement *via* la fenêtre de chat

- Logique de combinaison : *Ex : Trouve les entreprises dans la cybersécurité en Ile de France de plus de 20 salariés*
- Logique de chat : *Ex : Trouve les entreprises dans la cybersécurité  en Ile de France  de plus de 20 salariés*

Vous gardez la main : cochez ou décochez les codes NAF proposés et activez ou désactivez la recherche par mots-clés selon vos besoins.

Vous voulez recommencer une nouvelle recherche ? Cliquez sur le picto flèche circulaire  pour réinitialiser votre requête.



The screenshot shows a search interface with two main sections:

- RECHERCHE MOTS CLEFS** (with a help icon): A single search criterion is selected and highlighted in blue: "Conseil cybersecurité".
- RECHERCHE PAR CODE NAF** (with a help icon): A list of NAF codes with radio buttons. The first option, "Conseil en systemes et logiciel...", is selected and highlighted in blue. Other options include "Activites de securite privee", "Conseil en relations publiques ...", "Conseil pour les affaires et autr...", and "Activites liees aux systemes de ...".

Les bonnes pratiques

- ✓ **Décrivez l'activité en 2 mots significatifs (3 maximum).** Informatique décisionnelle donnera des résultats plus précis qu'informatique
- ✓ **Combinez les critères.** Chaque ajout réduit le nombre de résultats, mais augmente la qualité du ciblage.
- ✓ **Écrivez naturellement.** L'IA comprend les phrases. Pas besoin d'opérateurs booléens ni de mots-clés isolés. Vous pouvez commencer vos phrases par trouve-moi, recherche...
- ✓ **Reformulez si besoin.** Trop de résultats ? Ajoutez un critère. Pas assez ? Élargissez la zone ou la taille à l'aide du formulaire de chat.
- ✓ **Faites simple.** Privilégiez avocat d'affaires à Lyon à cabinet d'avocat d'affaires à Lyon

Ce qui ne fonctionne pas encore 😊

Le moteur évolue. Voici les requêtes à éviter aujourd'hui

- ❌ par nom d'entreprise « Trouve-moi Air France »
- ❌ par fonction salariée « DRH dans les ETI ». Cette version du moteur cible les entreprises, pas les personnes.
- ❌ par convention collective « Entreprises Syntec » ou « IDCC 1486 ».
- ❌ par critère de croissance ou de levée de fonds ne sont pas indexés. *Ex : Startups en hypercroissance.*
- ❌ par exclusions « Hors Paris », « sauf agroalimentaire », « pas en région »
- ❌ Plusieurs secteurs dans une même requête « Transport ET logistique » => faites deux recherches séparées.

FAQ

- **D'où viennent les données ?** Base SIRENE (INSEE), BODACC, AFNIC pour les sites web.
- **Quelles sont les catégories d'entreprise ?** TPE : 0-9 ; PME : 10-249 ; ETI : 250-4999 ;
Grandes entreprises : +5000 salariés
- **À quelle fréquence sont-elles mises à jour ?** Mensuellement.
- **Puis-je obtenir les emails ?** Oui, pour les entreprises de **moins de 100 salariés** (cadre RGPD).
- **Combien ça coûte ?** De 0,20 €/ligne à 0,05 €/ligne en dégressif. Minimum : 15 € HT.
- **Quel est le délai de livraison ?** Téléchargement immédiat après paiement, format Excel.
- **Y a-t-il un abonnement ?** Non. Vous payez uniquement les fichiers achetés.
- **Et pour les grosses commandes ?** Au-delà de 2 000 € HT, contactez-nous pour un devis personnalisé.

Pour aller plus loin

Une question ? Un cas complexe ? Besoin de plus de critères ?

Découvrez nos autres offres en Saas ou sur-mesure :

<https://www.markethings.io/prospection-commerciale/>

Markethings c'est aussi :

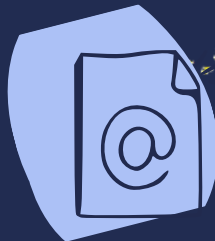
- Un organisme de formation au ciblage commercial par la data
- Un réseau de partenaires qui peuvent vous accompagner dans l'activation de campagnes digitales et la prise de rdv.

Nous écrire : contact@markethings.io

MARKETHINGS



VOTRE ALLIÉ BUSINESS



Albert Diena
06 84 53 53 61